



Консультант: +7 937 215-07-45

ООО «Автопродукт»

г. Тольятти

E-mail: autoprodukt.biz@gmail.com

http: www.autoprodukt.biz

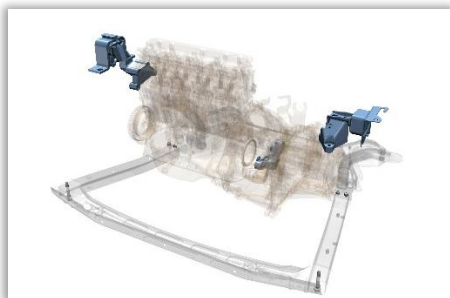
AUTOPRODUCT
.BIZ

AP 0673 Поперечина с передней опорой силового агрегата, ВАЗ ВЕСТА

• VESTA, VESTA SPORT

КОНВЕЙЕР

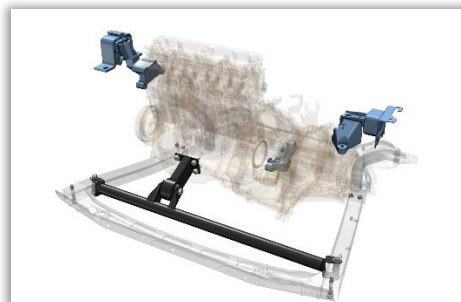
2 опоры + растяжка



- Раскачивание (амплитуда колебаний) двигателя.
- «Замыкание» и скоротечное разрушение правой опоры двигателя.
- Стук в левой опоре «железо по железу».
- Преждевременное разрушение гофры приёмной трубы, компенсационной.

АВТОПРОДУКТ

3 опоры + растяжка

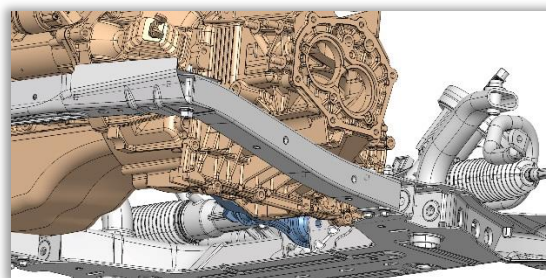
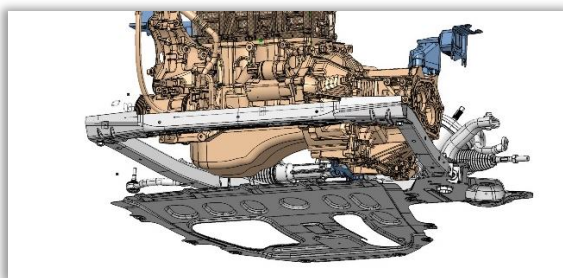


- Снижает вероятность возникновения стуков и скрипа в серийных опорах.
- Снижает нагрузки на штатные опоры.
- 2-х стороннее охватывающее крепление поперечины к дополнительным лонжеронам
- Самозажимная распорная втулка, по характеристикам аналогична приварной, не деформирует лонжерон.

1. – Открутить брызговик двигателя 8450039458 ключ на 10;
- Демонтировать брызговик двигателя.
- Открутить по 2 винта крепления щитка переднего крыла к доп.лонжерону с каждой стороны Torx 30.

2. – Открутить болты крепления доп. лонжерона подрамника слева и справа, передние болты ключ на 16, задние болты ключ на 10, гайка на 13;
- Демонтировать доп. лонжероны.

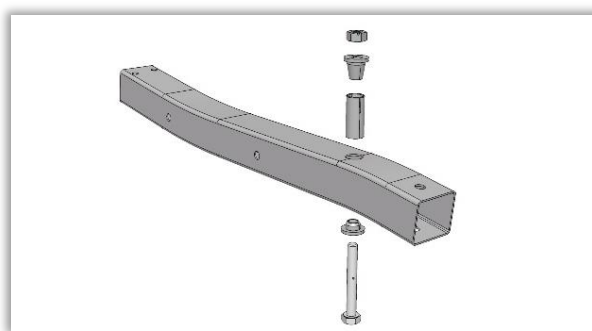
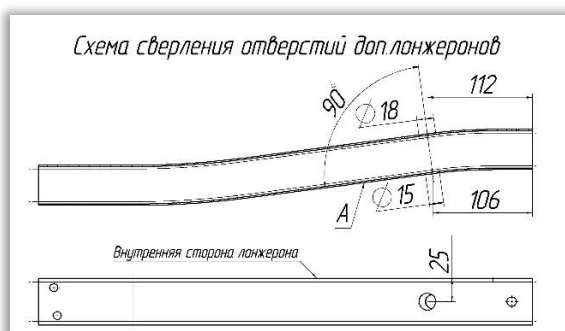
ДЕМОНТАЖ



3. – Разметить доп.лонжероны с двух сторон по схеме;
- Керном сделать насечку для начальной установки сверла;
- Центровочным сверлом задать направление с двух сторон;
- Сверлом $\phi 15$ мм просверлить отверстие снизу доп.лонжерона, сверлом $\phi 18$ мм просверлить отверстие сверху доп.лонжерона;
- Удалить заусенцы с внутренней части отверстий.

4. - В нижнее отверстие доп.лонжерона $\phi 15$ мм вставить короткую втулку из комплекта, в верхнее отверстие доп.лонжерона $\phi 18$ мм вставить втулку 18x1,5 из комплекта разрезом вверх. Вставить конусную втулку сверху;
- Вставить болт из комплекта M10x1,25x70 затянуть гайкой M10x1,25 без тефлона до полного соприкосновения втулки с плоскостью лонжерона.

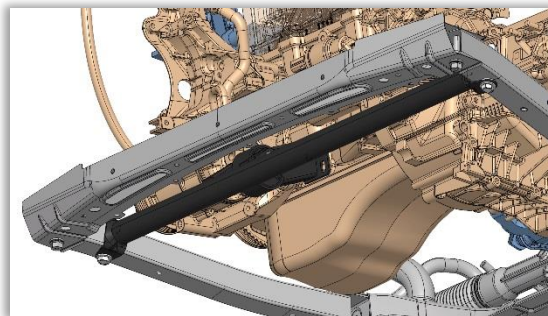
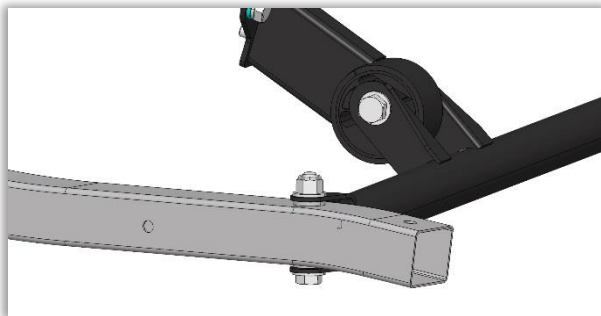
МОНТАЖ



- 5.** – Очистить 3 отверстия на блоке двигателя и прогнать резьбу метчиком M10x1,25, проверить глубину отверстия и резьбы, не менее 20мм;
- Установить левый доп.лонжерон, наживить болты;
 - Завести в проушину поперечины доп. опоры CA;
 - Вставить болт M10x1,25x88 с шайбой со стороны правого доп.лонжерона, с другой стороны наживить шайбу с гайкой M10x1,25 с тефлоном;
 - Соединить поперечину с правым доп.лонжероном, вставив из комплекта болт M10x1,25x75 с шайбами с двух сторон и наживив гайку M10x1,25 с тефлоном (гайка сверху);

- 6.** – Завести охватывающий кронштейн поперечины с внутренней стороны левого доп.лонжерона;
- Вставить из комплекта болт M10x1,25x75 с шайбами с двух сторон и наживить гайкой M10x1,25 с тефлоном.
 - Завести правый доп.лонжерон в посадочные места, выровнять отверстия крепления, вставить болты и затянуть. Момент затяжки двух задних гаек болта M8 - 7...9 Н*м (0,7-0,9 кгс*м), момент затяжки переднего болта M10 - 38...50 Н*м (3,8-5,0 кгс*м). Аналогично затянуть крепления левого доп.лонжерона.
 - Произвести затяжку поперечины к доп. лонжеронам, момент затяжки 38 Н*м (3,8-5,0 кгс*м).

МОНТАЖ



- 7.** - Совместить отверстия доп.опоры с отверстиями на блоке;
- Наживить болты из комплекта M10x1,25x25 с шайбами (1/26297/01 Шайба 10 (10x19x3) и 1/05168/70 Шайба гроверная 10)и произвести затяжку. Момент затяжки 38...50 Н*м (3,8-5,0 кгс*м).
 - Запустить двигатель и погазовать, для выставления опоры по месту;
 - Произвести окончательную затяжку передней доп. опоры CA, Момент затяжки 38...50 Н*м;
 - Установить брызговик в обратном порядке.

8.

МОНТАЖ

